



CARACTERISTIQUES GENERALES

Forme Juridique	FCP
Date de lancement	sept-22
Classification	Actions
Affectation des résultats	Capitalisant
Calcul de VL	Hebdo
Horizon de placement	5 ans
Droits d'entrée	0,40% acquis au fonds
Droits de sortie	0,40% acquis au fonds
Benchmark	Masi.esg

OBJECTIF D'INVESTISSEMENT

Grâce à son approche "Best in Class", le fonds sélectionne les entreprises les mieux notées en ESG dans chaque secteur, sur la base des scores LSEG Refinitiv. Une fois cette sélection extra-financière réalisée, le fonds retient parmi ces sociétés celles disposant de fondamentaux solides (rentabilité et structure du bilan notamment) et de perspectives de croissance prometteuses, afin d'optimiser l'espérance de rendement à long terme.

CHIFFRES CLÉS

Actif Net	291 679 903.38
Valeur Liquidative	174.33
Nombre de parts	1 673 173.21

KPIs ESG

	Fonds	Benchmark
Score ESG global	59,77	59,03
Score E	43,51	43,13
Score S	60,24	62,04
Score G	69,14	69,46

Source : LSEG Refinitiv. Scores au 24/04/2026

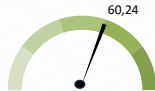
Score ESG global
59,77



Score E
43,51



Score S
60,24



Score G
69,14

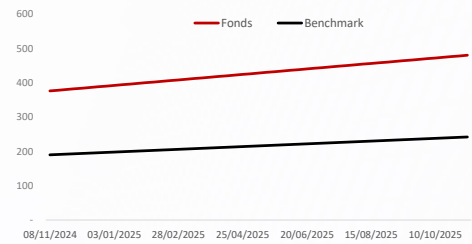


Score ESG au 27/03/2026

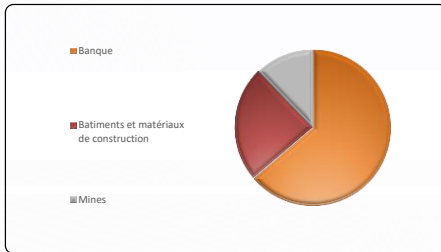
PERFORMANCES

	Fonds	MASI ESG
1 mois	9,78%	12,39%
3 mois	2,36%	2,84%
YTD	4,11%	8,79%
1 an glissant	8,41%	12,83%
Depuis Création	79,07%	

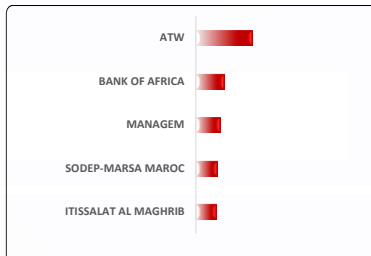
EVOLUTION DE LA VALEUR LIQUIDATIVE



RÉPARTITION SECTORIELLE



TOP 5 VALEURS



INDICATEURS FINANCIERS

	Fonds	Benchmark
Dividend Yield	2,5	2,3
Price/Earnings	23,4	25,0
*Price/Book	2,67	3,14

* Données au 24/04/2026. Base des bénéfices 2025 réalisés

COMMENTAIRE

Au cours du mois d'avril, la Bourse de Casablanca a bénéficié d'un climat de confiance particulièrement marqué, propulsé par l'annonce d'un cessez-le-feu de deux semaines entre l'Iran et les États-Unis conclu le 7 avril. Véritable catalyseur de performance, cet apaisement géopolitique a déclenché un regain immédiat de l'appétit pour le marché actions. Dans ce sillage, le MASI a clôturé le mois sur une performance exceptionnelle de +8,29 %, pour s'établir à 18 583,53 points. Malgré ce rally mensuel, l'indice affiche une légère contre-performance annuelle (YTD) de -1,39 %. Les volumes échangés ont atteint 10,44 Mds MAD, concentrés presque exclusivement sur le marché central. Les titres ATTIJARIWAFABANK, MANAGEM et MARSAMAROC ont représenté plus de 25 % du volume global. Sur le plan sectoriel, le secteur minier s'est distingué avec une progression notable de +58,90 % sur le mois. Du côté des performances individuelles, les stars du mois ont été : MANAGEM : +62,35 % ; SMI : +44,56 % ; MINIERE TOUISSIT : +47,96 % ; À l'inverse, MICRODATA et SALAFIN ont enregistré les replis les plus marqués, avec des baisses respectives de -13,33 % et -11%.