



تدبير الوفاء  
Wafa Gestion

# REPORTING HEBDOMADAIRE TAUX

## 01/06/2026

UNE ÉQUIPE  
DÉDIÉE

### OPCVM

	Horizon minimum conseillé	Valeur Liquidative	Depuis Début d'année	Performances glissantes				
				1 semaine	3 mois*	6 mois*	1 an	2 ans
<b>Obligataire Court Terme</b>								
OBLIDYNAMIC	6 mois	209.92	1.13%	0.08%	3.04%	2.84%	2.44%	6.17%
FCP CAP INSTITUTIONS	3 mois	684 593.97	1.11%	0.08%	2.89%	2.70%	2.42%	6.12%
ATTIJARI MONETAIRE PLUS	6 mois	230.60	0.99%	0.07%	2.58%	2.49%	2.08%	5.35%
<b>Monétaire</b>								
CAP MONETAIRE PREMIERE	1 mois	212 484.48	1.01%	0.07%	2.37%	2.40%	2.24%	5.48%
ATTIJARI TRESORERIE	1 mois	5 664.51	0.91%	0.06%	2.28%	2.18%	1.95%	4.68%
ATTIJARI MONETAIRE JOUR	1 jour	239.18	0.76%	0.05%	1.76%	1.78%	1.71%	3.94%
ATTIJARI LIQUIDITE	1 jour	1 583.27	0.79%	0.05%	1.82%	1.85%	1.83%	4.23%

## ZOOM SUR LE MARCHÉ

\* Performances annualisées

### Marché Obligataire

La séance adjudicatoire de cette semaine a connu une demande de 4.88 milliards de dirhams. Le trésor en a levé un montant de 2.2 milliard réparti comme suit 2 Mrds pour maturité 2 ans et 200 millions pour la maturité 26 semaines. En ce qui concerne le marché secondaire, la maturité 26 a enregistré une baisse de -6 pbs sur la semaine. L'indice MBI a réalisé sur la semaine une performance positive de +0.07 %, cumulant ainsi une performance de 0.07 % depuis le début de l'année.

### Marché Monétaire

Cette semaine la banque centrale a augmenté ses avances à 7 jours de 18 milliards pour ressortir à 55 Mrds de dirhams. Le montant des placements de trésor s'affiche à 1.2 milliards de dirhams en fin de semaine.

### TAUX OBLIGATAIRES : COURBE SECONDAIRE BAM

Maturité	Semaine S-1	Semaine S	Variation
13 sem	2.218%	2.221%	0.00%
26 sem	2.241%	2.180%	-0.06%
52 sem	2.286%	2.270%	-0.02%
2 ans	2.429%	2.410%	-0.02%
5 ans	2.841%	2.850%	0.01%
10 ans	3.189%	3.191%	0.00%
15 ans	3.541%	3.551%	0.01%
20 ans	3.687%	3.715%	0.03%
30 ans	4.010%	4.000%	-0.01%

### TAUX MONÉTAIRES : EVOLUTION DU TMP SUR LA SEMAINE

Date	TMP	VOLUME	ENCOURS
28/05/2026	2,25 %	-	5964
29/05/2026	2,25 %	-	5964
30/05/2026	2,25 %	-	5964
31/05/2026	2,25 %	-	5964
01/06/2026	2,25 %	3157	8597

Les performances passées ne sont pas garanties des performances futures.



Mme Ghizlane MRINI  
0522 45 38 70  
0608 88 31 18  
g.mrini@attijariwafa.com



Mme Hanane BENCHEKROUN  
0522 45 38 73  
0600 07 19 63  
h.benchekroun@attijariwafa.com



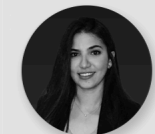
M. Adil FERNANE  
0522 45 38 72  
0601 86 09 86  
a.fernane@attijariwafa.com



M. Houssein BELCADI  
0522 45 38 74  
0661 09 61 39  
h.belcadi@attijariwafa.com



Mme Yasmine Bensaad  
+212 522 45 37 74  
+212  
y.bensaad@attijariwafa.com



Mme Salwa EL HASSANI  
+212 522 45 38 71  
+212  
s.elhassani@attijariwafa.com

Souscrire via votre application  
Rubrique Titres & Bourse

Attijari  
Mobile

Attijari  
Entreprise



En savoir plus sur  
www.wafagestion.com



Suivez-nous